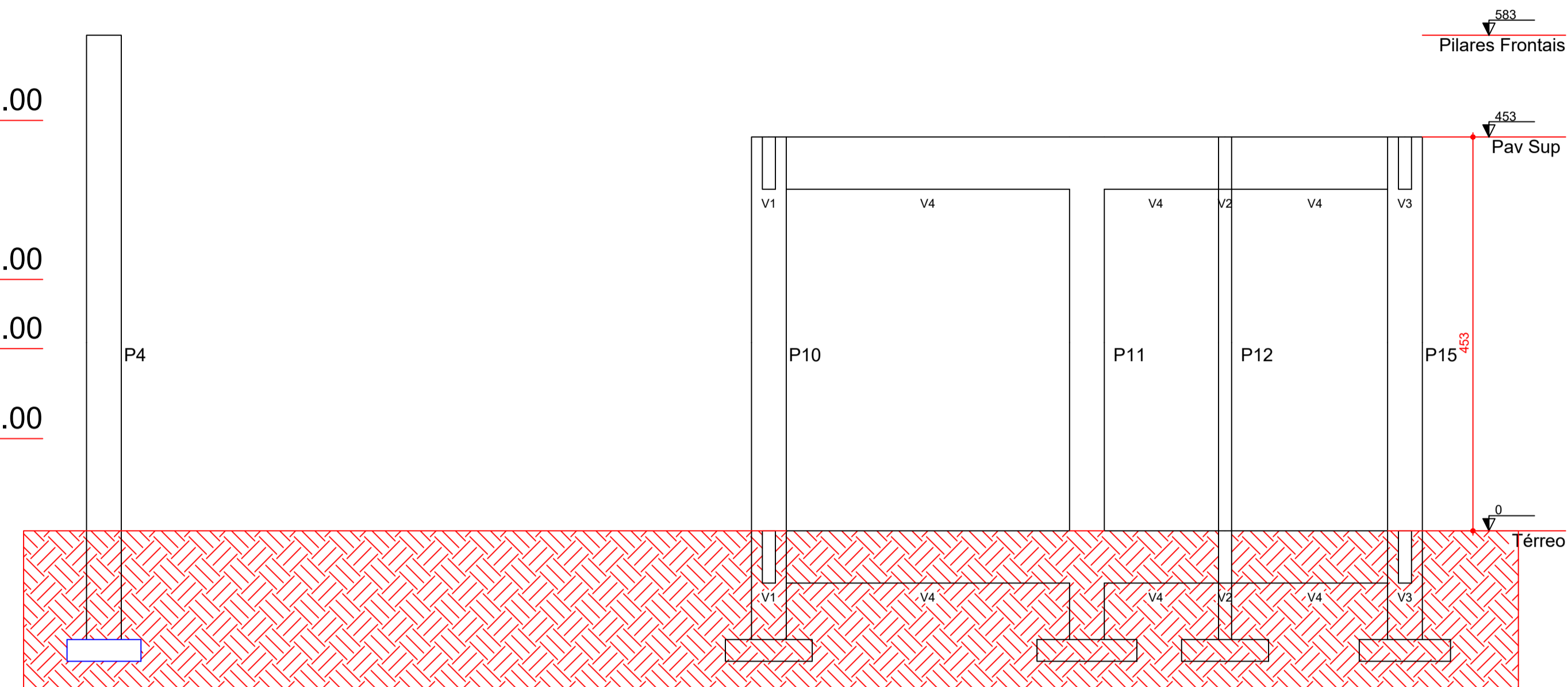
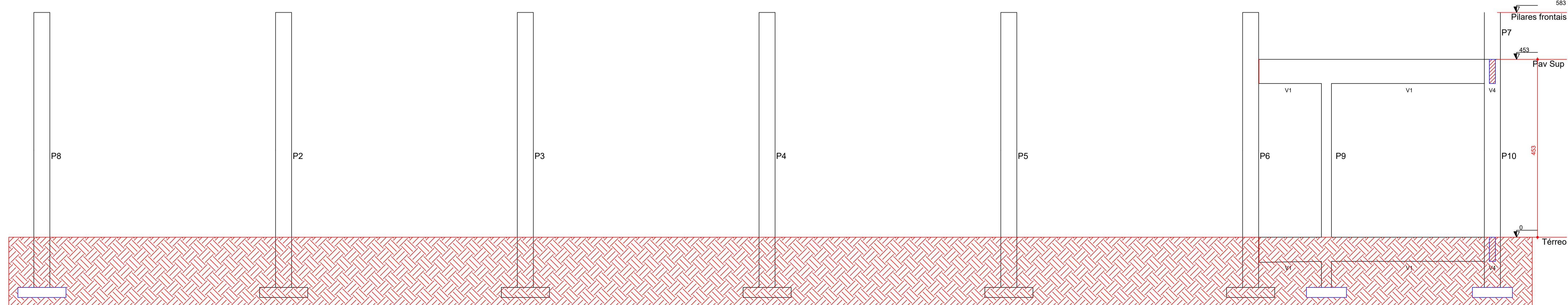


Planta de localização
escala 1:100

Nome	Seção (cm)	Pilar		Carga (tf)	Fundação	
		X (cm)	Y (cm)		Lado B (cm)	Lado H (cm)
P1	C40	49.96	1547.00	+/- 5.9	120	120
P2	C40	652.96	1547.00	+/- 5.9	120	120
P3	C40	1255.96	1547.00	+/- 5.9	120	120
P4	C40	1858.96	1547.00	+/- 5.9	120	120
P5	C40	2461.96	1547.00	+/- 5.9	120	120
P6	C40	3064.96	1547.00	+/- 5.9	120	120
P7	C40	3667.96	1547.00	+/- 5.9	120	120
P8	C40	49.96	782.00	+/- 5.9	120	120
P9	15x25	3254.00	782.00	6.5	100	100
P10	C40	3667.96	782.00	7.3 -5.0	120	120
P11	15x40	3668.00	416.00	7.5	90	115
P12	15x25	3254.00	257.00	6.5	100	100
P13	C40	49.93	50.00	+/- 5.9	120	120
P14	15x25	3254.00	50.00	6.0	85	95
P15	C40	3667.96	50.00	8.1 -4.0	120	120



Corte B-B (projeto)
escala 1:50



Corte A-A (projeto)
escala 1:50

Observações:
Solo compactado sobre a sapata com peso específico > 1400.00 kgf/m³;
Antes da concretagem dos elementos do superior, verificar o posicionamento dos chumbadores

REVISÃO	POR	DATA	OBSERVAÇÕES
00	-	03/05/2022	EMISSÃO INICIAL

PROJETO ESTRUTURAL

Local: Av. Giruá, nº 1370, Centro - Porto dos Gaúchos - MT	Revisão: 00
Prancha: Planta de Localização das Sapatas e Cortes	Responsáveis Técnicos:
Obra: Rodoviária	Engº Ivo Wolff Neto CREA 2207289460
Proprietário: Prefeitura Municipal de Porto dos Gaúchos CNPJ: 03.204.187/0001-33	Data: 03/05/2022
	Folha/nº. folha: 01/05

Prancha 841mm x 594mm

Cyrc 0.3 Vtsmm 03.1 Pret 0.35
Acul M026 W0Acul 0.05 Chmora 0.16
Mogen. T.2 Verda 20.15 Dimois 0.25

P1
C40

P2
C40

P3
C40

P4
C40

P5
C40

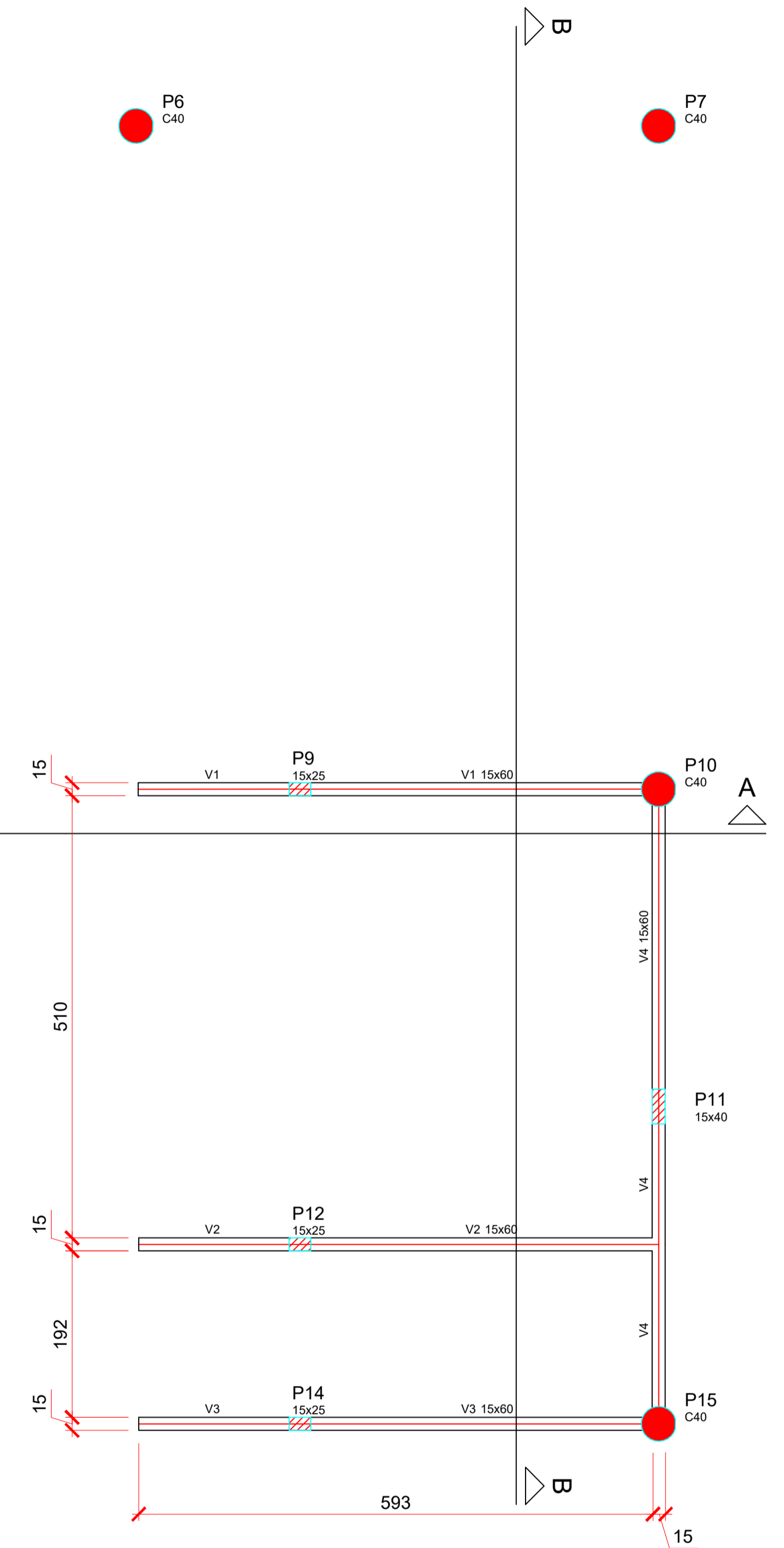
P6
C40

P7
C40

Vigas			
Nome	Seção (cm)	Elevação (cm)	Nível (cm)
V1	15x40	0	0
V2	15x40	0	0
V3	15x40	0	0
V4	15x40	0	0

A
P8
C40

P13
C40



**Forma do pavimento Térreo
escala 1:50**

Observações:
Solo compactado sobre a sapata com peso específico > 1400.00 kgf/m³;
Antes da concretagem dos elementos do superior, verificar o posicionamento dos chumbadores

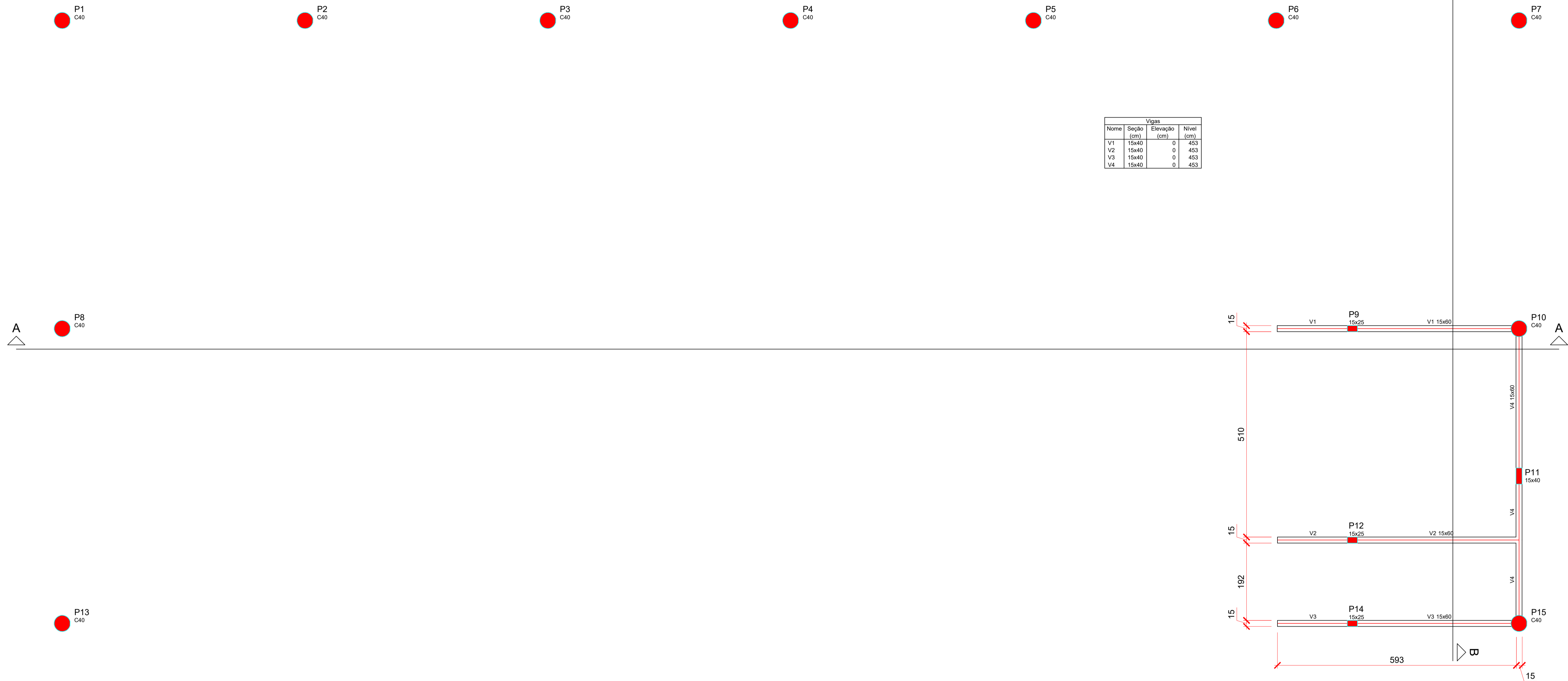
REVISÃO	POR	DATA	OBSERVAÇÕES
00	-	03/05/2022	EMISSÃO INICIAL

PROJETO ESTRUTURAL

Local:	Av. Giruá, nº 1370, Centro - Porto dos Gaúchos - MT	Revisão:	00
Prancha:	Planta de forma Pav. Térreo	Responsáveis Técnicos:	<i>[Signature]</i>
Obra:	Rodoviária	Engº Ivó Wolff Neto	CREA 2207289460
Proprietário:	Prefeitura Municipal de Porto dos Gaúchos CNPJ: 03.204.187/0001-33	Data:	03/05/2022
		Folha/nº. folha:	02/05

Prancha 841mm x 594mm

Cyrc 0.3 Vólcum 03.1 Pret. 0.35
Acu/Móq. 0.1 W&Acu 0.05 Chm&R 0.16
Mogen. 1.2 Ver&de 20.15 Dem&is 0.25



Vigas			
Nome	Seção (cm)	Elevação (cm)	Nível (cm)
V1	15x40	0	453
V2	15x40	0	453
V3	15x40	0	453
V4	15x40	0	453

Forma do pavimento Pav Sup escala 1:50

Observações:
Solo compactado sobre a sapata com peso específico > 1400,00 kgf/m³;
Antes da concretagem dos elementos do superior, verificar o posicionamento dos chumbadores

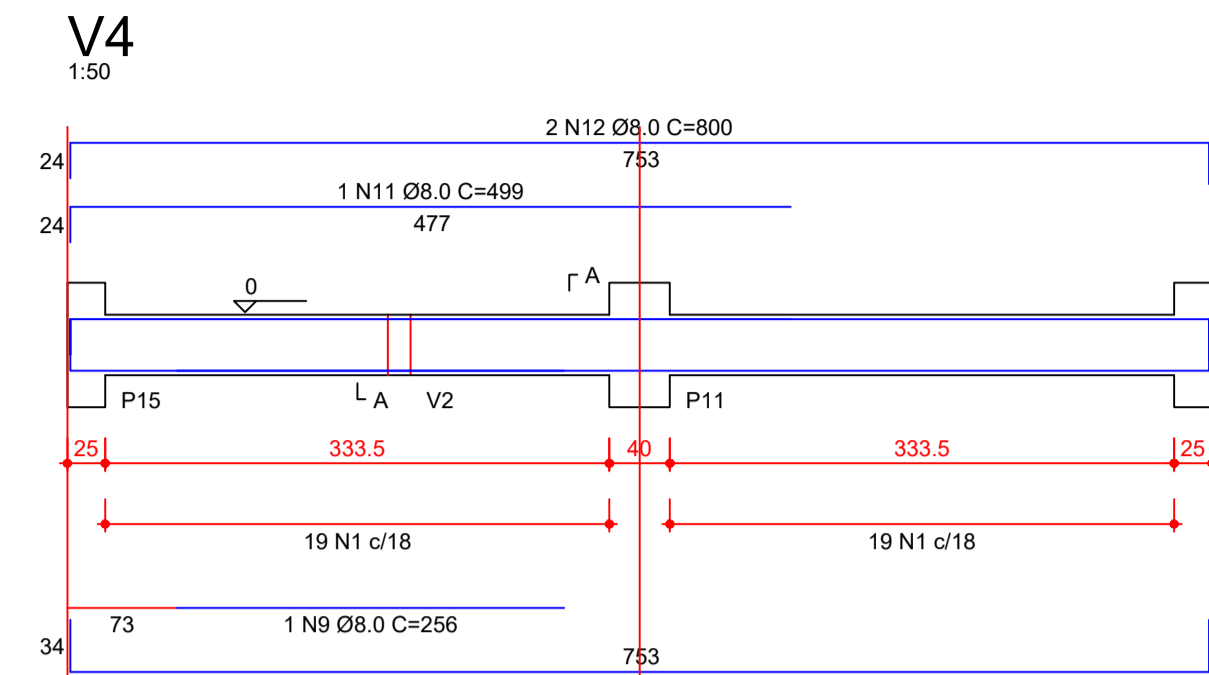
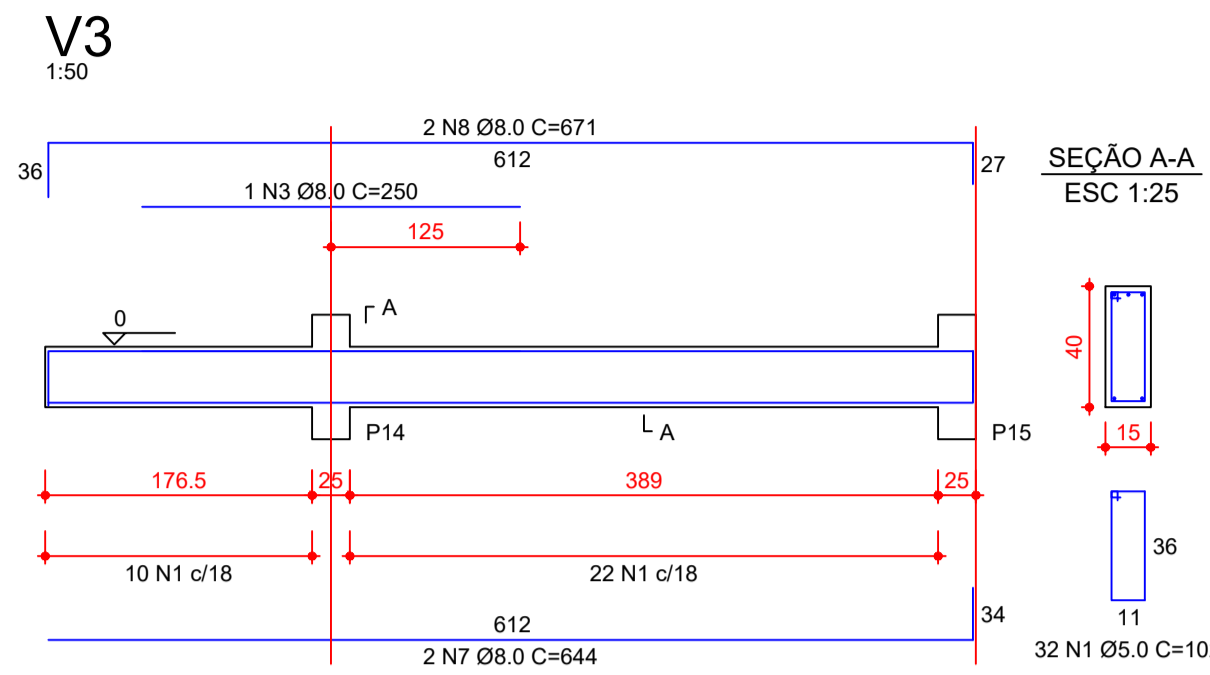
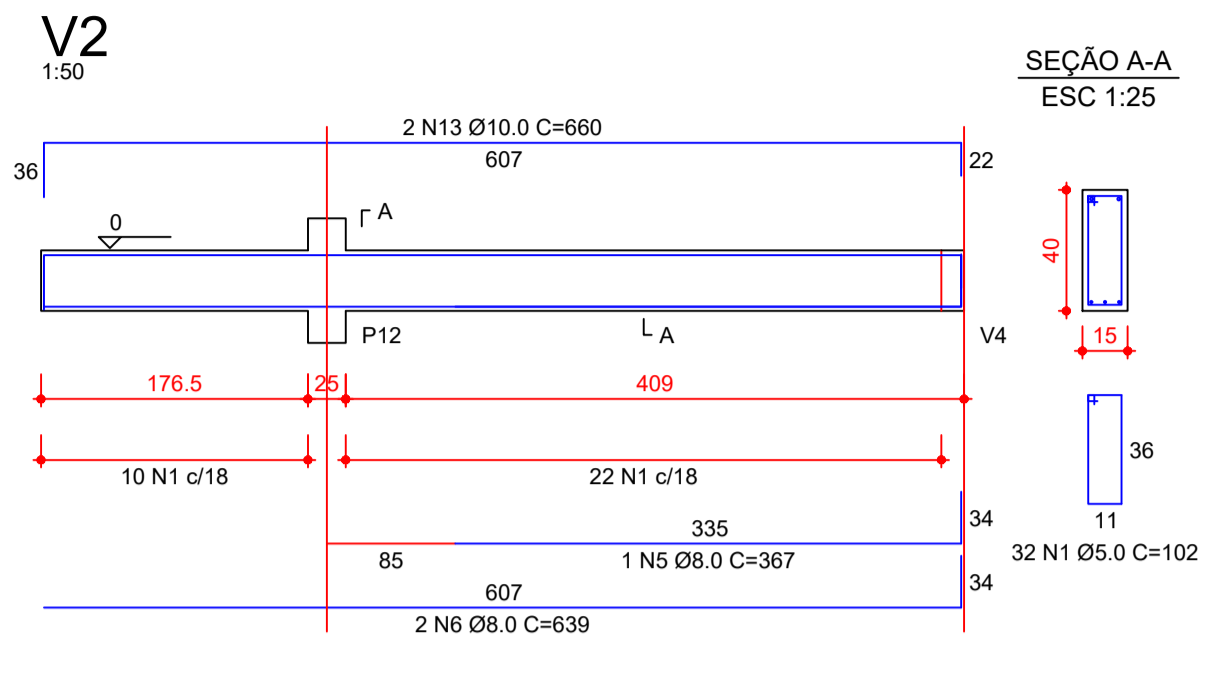
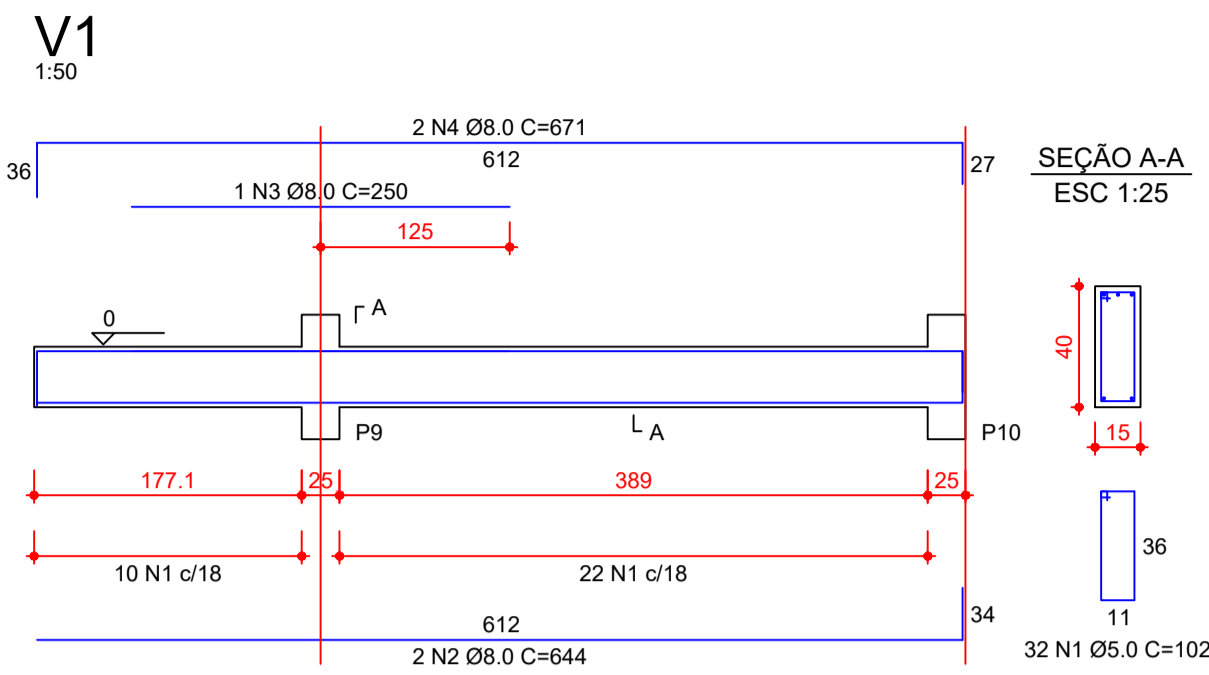
REVISÃO	POR	DATA	OBSERVAÇÕES
00	-	03/05/2022	EMISSÃO INICIAL

PROJETO ESTRUTURAL

Local:	Av. Giruá, nº 1370, Centro - Porto dos Gaúchos - MT	Revisão:	00
Prancha:	Planta de forma Pav. Superior	Responsáveis Técnicos:	
Obra:	Rodoviária	Engº Ivo Wolff Neto	CREA 2207289460
Proprietário	Prefeitura Municipal de Porto dos Gaúchos CNPJ: 03.204.187/0001-33	Data:	03/05/2022
		Folha/nº. folha:	03/05

Prancha 841mm x 594mm

Cyon 0.3 Visum 03.1 Pret 0.35
AzulMágica W&Acul 0.05 Chroma 0.16
Mogen. T.2 Verderda 20.15 Demotus 0.25



RELAÇÃO DO AÇO

AÇO	N	DIAM	Q	UNIT (cm)	C.TOTAL (cm)
60	1	5.0	134	102	13668
50	2	8.0	2	644	1288
	3	8.0	2	250	500
	4	8.0	2	671	1342
	5	8.0	1	367	367
	6	8.0	2	639	1278
	7	8.0	2	644	1288
	8	8.0	2	671	1342
	9	8.0	1	256	256
	10	8.0	2	817	1634
	11	8.0	1	499	499
	12	8.0	2	800	1600
	13	10.0	2	660	1320

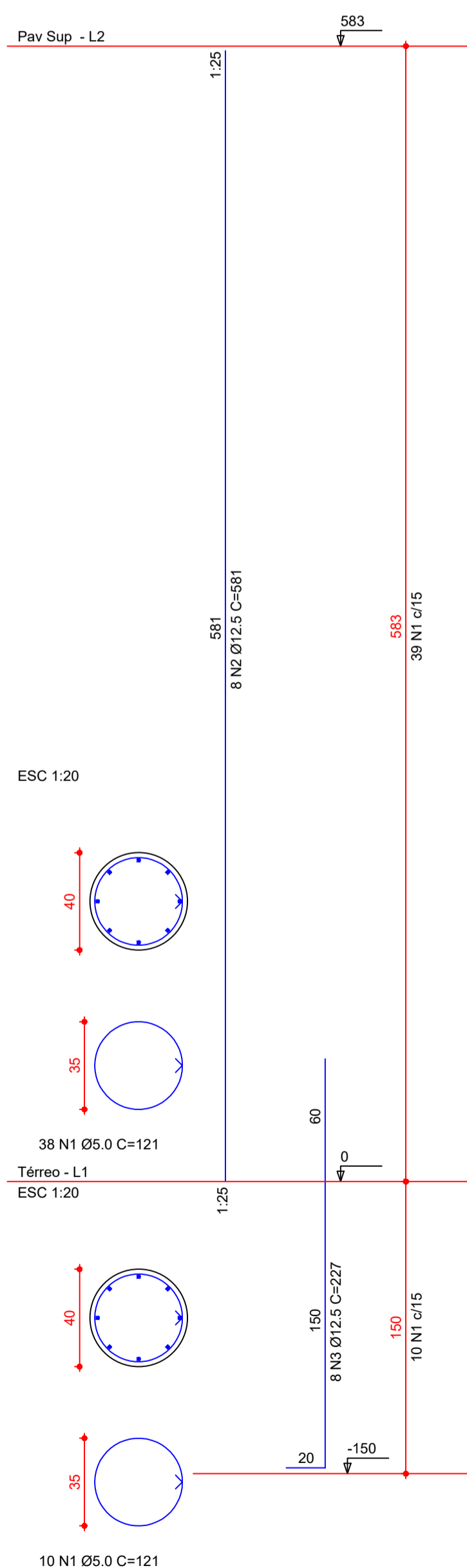
RESUMO DO AÇO

AÇO	DIAM	C.TOTAL (m)	PESO+10% (kg)
CA50	8.0	114.0	49.5
CA60	10.0	13.2	9.0
CA60	5.0	137.3	23.3

PESO TOTAL
CA50 58.5
CA60 23.3

Vol. concreto total = 1.56 m³
Área de forma total = 24.69 m²
fck = 250.00 kgf/cm²

P1=P2=P3=P4=P5=P6=P7



RELAÇÃO DO AÇO

AÇO	N	DIAM	Q	UNIT (cm)	C.TOTAL (cm)
60	1	5.0	343	121	41503
50	2	12.5	56	581	32536
	3	12.5	56	227	12712

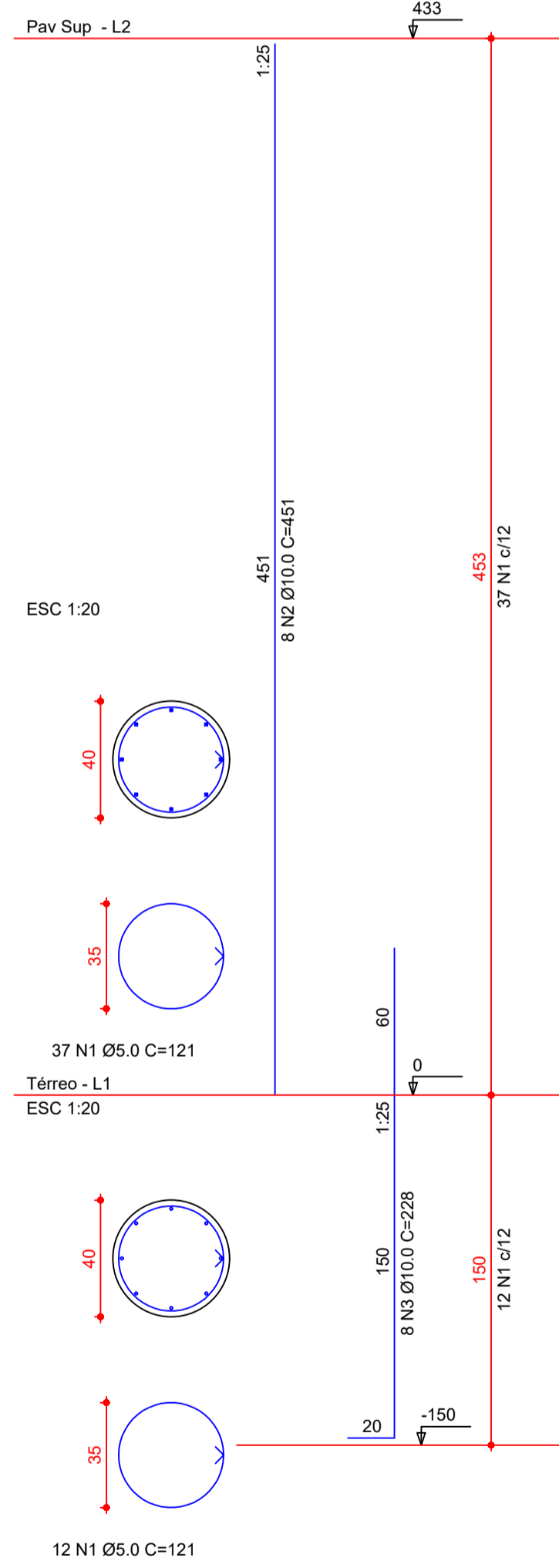
RESUMO DO AÇO

AÇO	DIAM	C.TOTAL (m)	PESO+10% (kg)
CA50	12.5	452.5	479.5
CA60	5.0	415.1	70.1

PESO TOTAL
CA50 479.5
CA60 70.1

Vol. concreto total = 6.30 m³
Área de forma total = 63.35 m²
fck = 250.00 kgf/cm²

P8=P10=P13=P15



RELAÇÃO DO AÇO

AÇO	N	DIAM	Q	UNIT (cm)	C.TOTAL (cm)
60	1	5.0	196	121	23716
50	2	10.0	32	451	14432
	3	10.0	32	228	7296

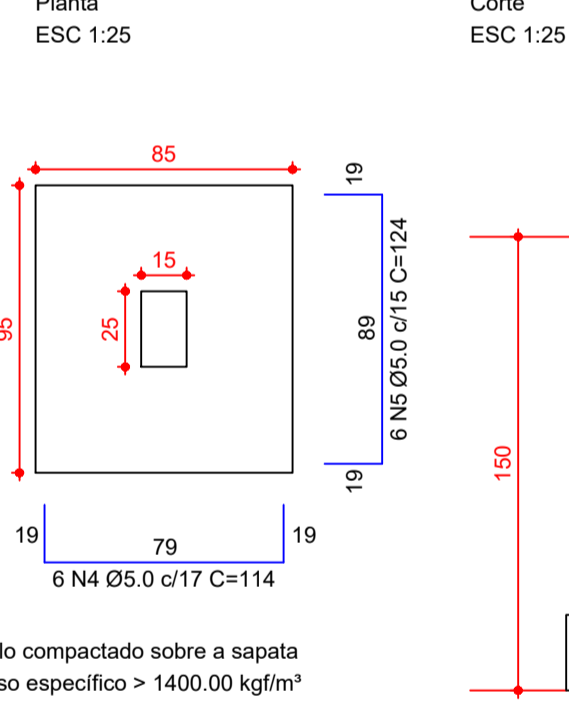
RESUMO DO AÇO

AÇO	DIAM	C.TOTAL (m)	PESO+10% (kg)
CA50	10.0	217.3	147.4
CA60	5.0	237.2	40.0

PESO TOTAL
CA50 147.4
CA60 40.0

Vol. concreto total = 3.04 m³
Área de forma total = 30.32 m²
fck = 250.00 kgf/cm²

S14



RELAÇÃO DO AÇO

AÇO	N	DIAM	Q	UNIT (cm)	C.TOTAL (cm)
60	1	5.0	6	119	714
	2	5.0	6	144	864
	3	5.0	24	129	3096
	4	5.0	6	114	684
	5	5.0	6	124	744

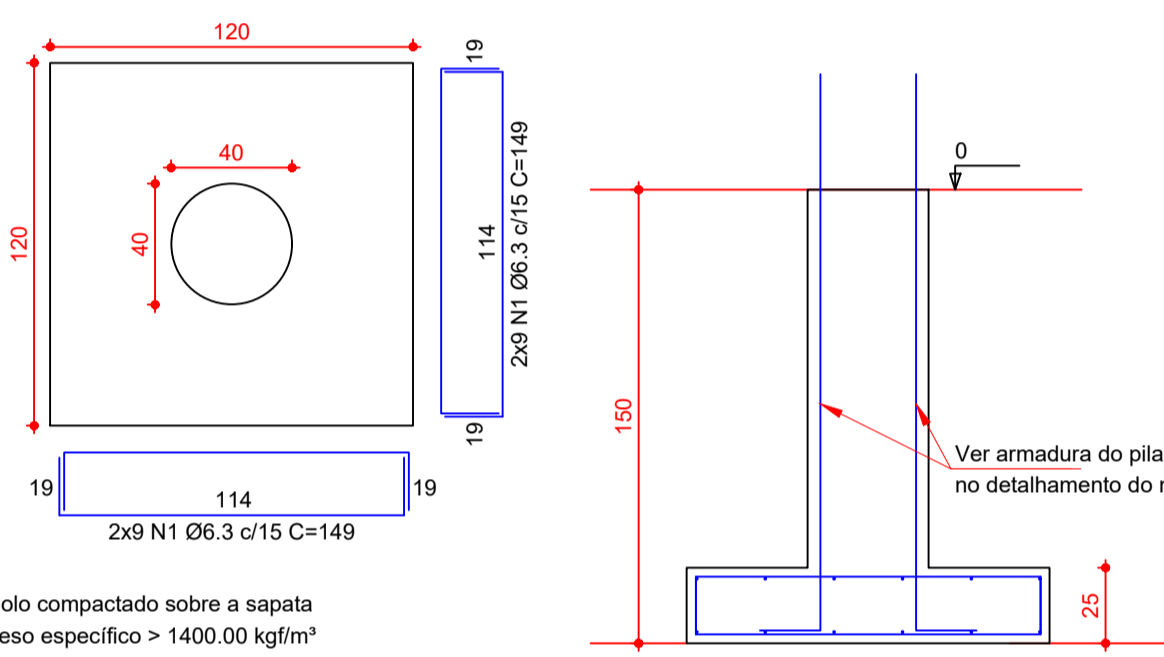
RESUMO DO AÇO

AÇO	DIAM	C.TOTAL (m)	PESO+10% (kg)
CA60	5.0	61.3	10.4

PESO TOTAL
CA60 10.4

Vol. concreto total = 0.96 m³
Área de forma total = 3.92 m²
fck = 250.00 kgf/cm²

Térreo
S1=S2=S3=S4=S5=S6=S7=S8=S10=S13=S15 (11x)



RELAÇÃO DO AÇO

AÇO	N	DIAM	Q	UNIT (cm)	C.TOTAL (cm)
50	1	6.3	396	149	59004

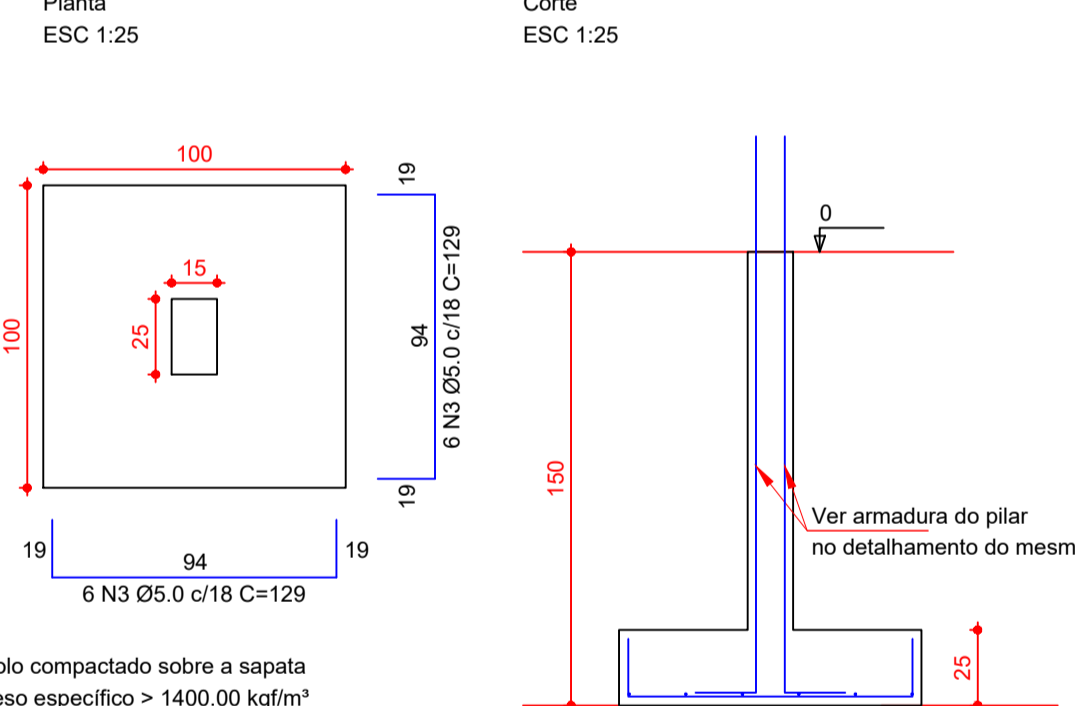
RESUMO DO AÇO

AÇO	DIAM	C.TOTAL (m)	PESO+10% (kg)
CA50	6.3	590.1	159.1

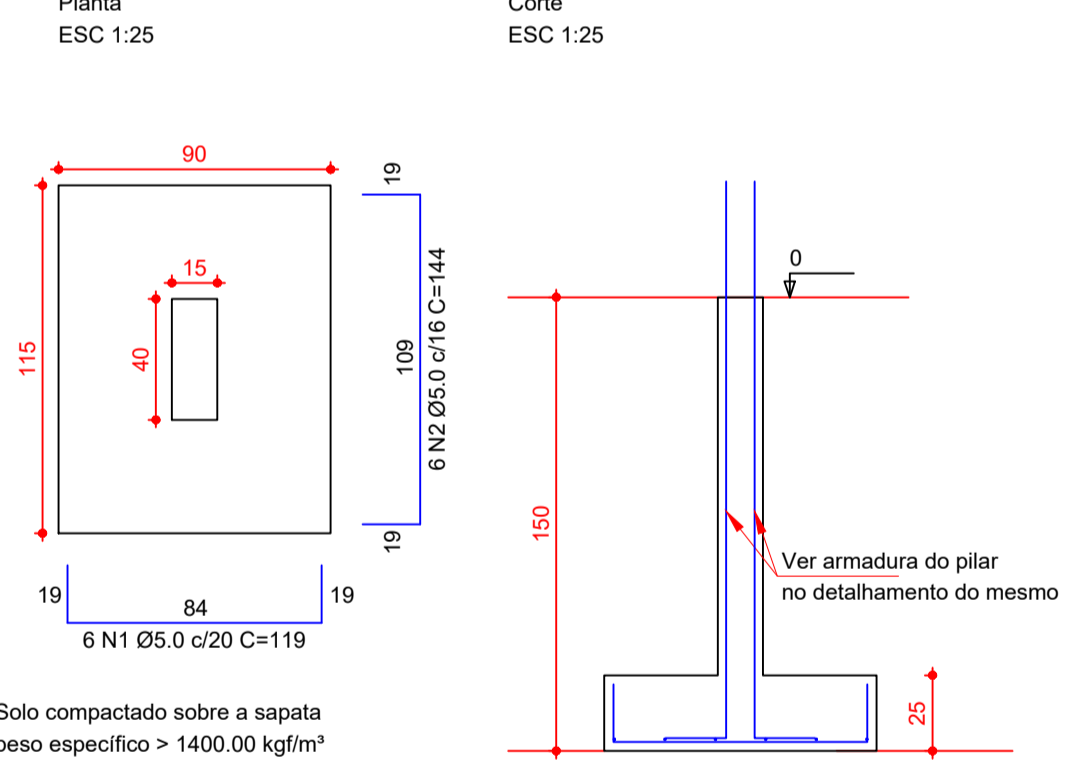
PESO TOTAL
CA50 159.1

Vol. concreto total = 3.96 m³
Área de forma total = 13.2 m²
fck = 250.00 kgf/cm²

S9=S12



S11



Observações:
Solo compactado sobre a sapata com peso específico > 1400.00 kgf/m³.
Antes da concretagem dos elementos do superior, verificar o posicionamento dos chumbadores

REVISÃO	POR	DATA	OBSERVAÇÕES
00	-	03/05/2022	EMISSÃO INICIAL

PROJETO ESTRUTURAL

Local: Av. Giruá, nº 1370, Centro - Porto dos Gaúchos - MT

Prancha: Pav. Térreo
Detalhamento pilares, vigas e sapatas

Obra: Rodoviária

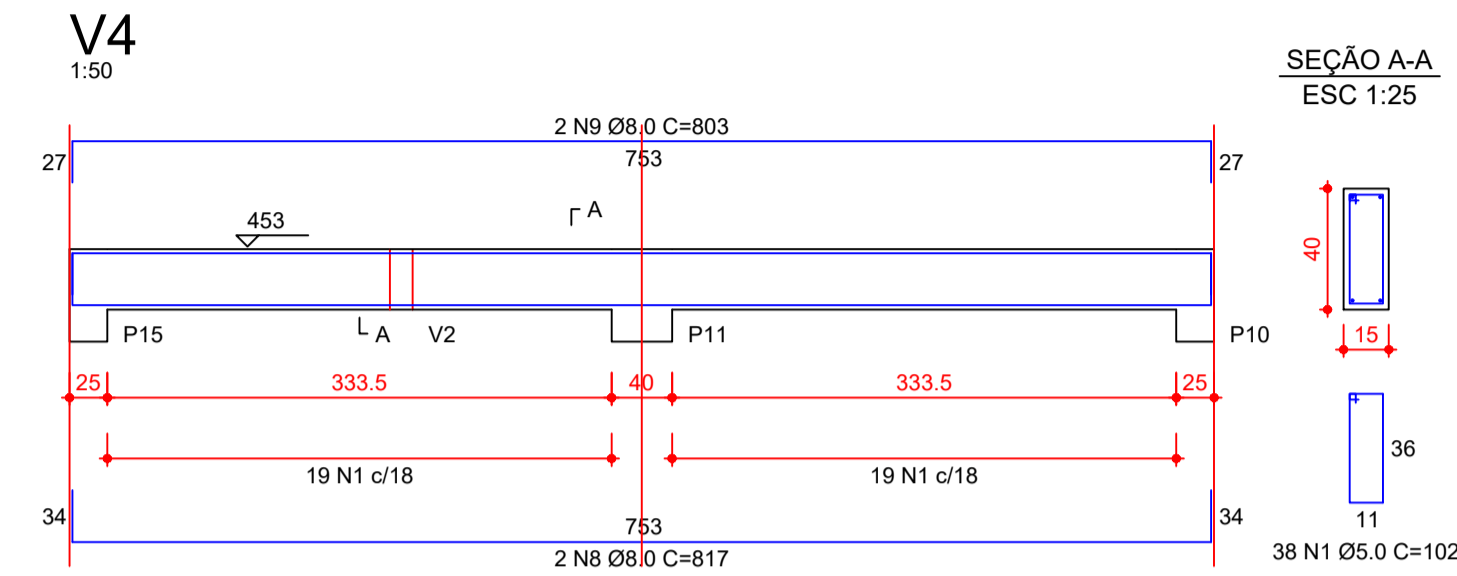
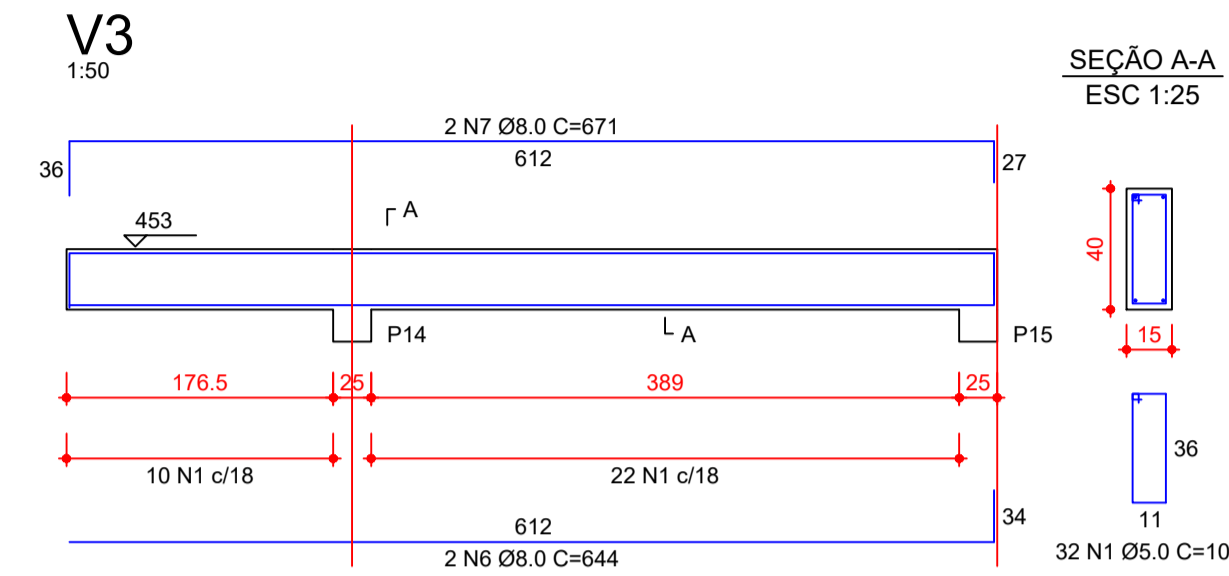
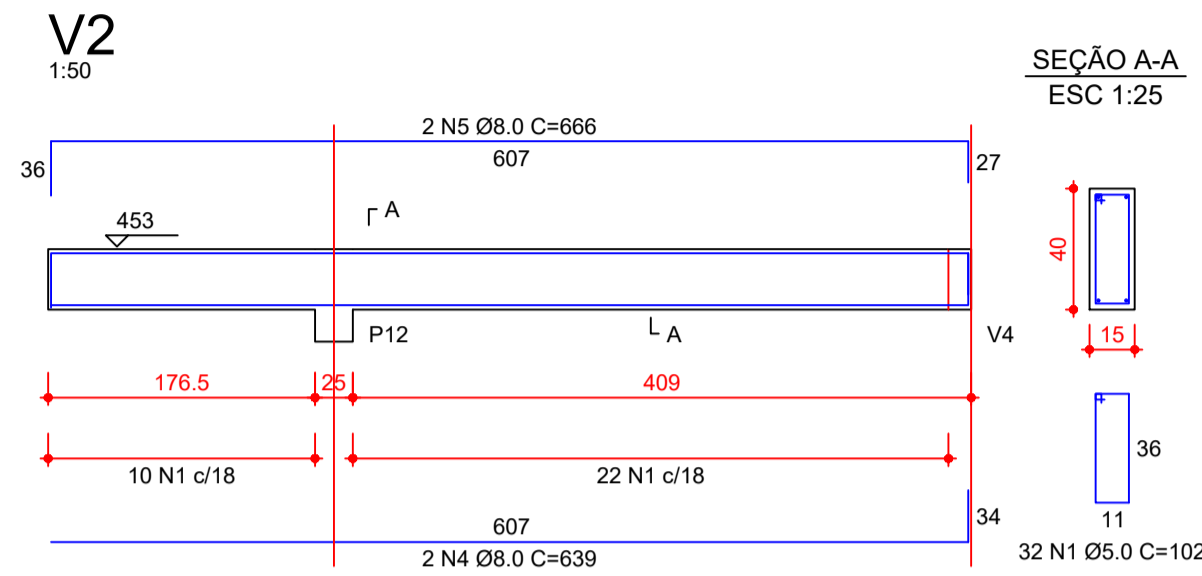
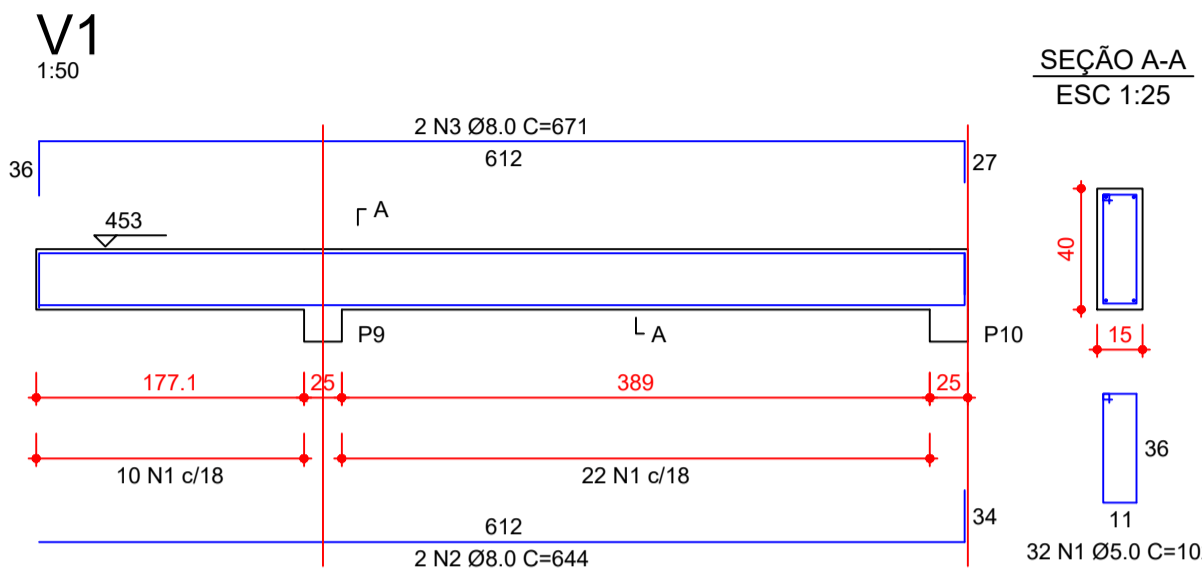
Proprietário: Prefeitura Municipal de Porto dos Gaúchos
CNPJ: 03.204.187/0001-33

Responsáveis Técnicos:
Engº Ivo Wolff Neto
CREA 2207289460

Data: 03/05/2022

Folha/nº: 04/05

Prancha 841mm x 594mm



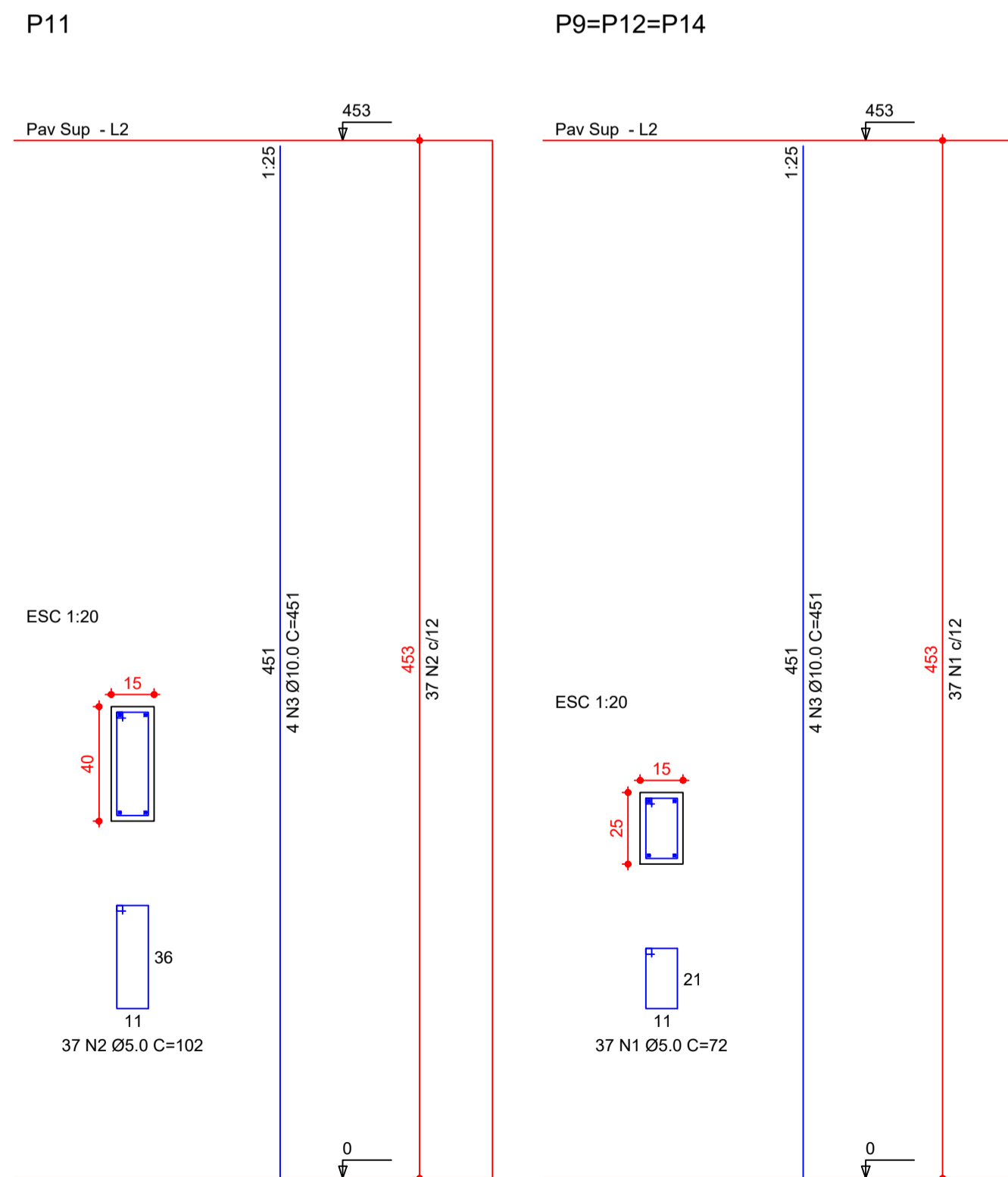
RELAÇÃO DO AÇO

AÇO	N	DIAM	Q	UNIT (cm)	C.TOTAL (cm)
60	1	5.0	134	102	13668
50	2	8.0	2	644	1288
	3	8.0	2	671	1342
	4	8.0	2	639	1278
	5	8.0	2	666	1332
	6	8.0	2	644	1288
	7	8.0	2	671	1342
	8	8.0	2	817	1634
	9	8.0	2	803	1606

RESUMO DO AÇO

AÇO	DIAM	C.TOTAL (m)	PESO+10% (kg)
CA50	8.0	111.1	48.3
CA60	5.0	137.3	23.3
PESO TOTAL			
CA50			48.3
CA60			23.3

Vol. concreto total = 1.56 m³
 Área de forma total = 24.69 m²
 fck = 250.00 kgf/cm²



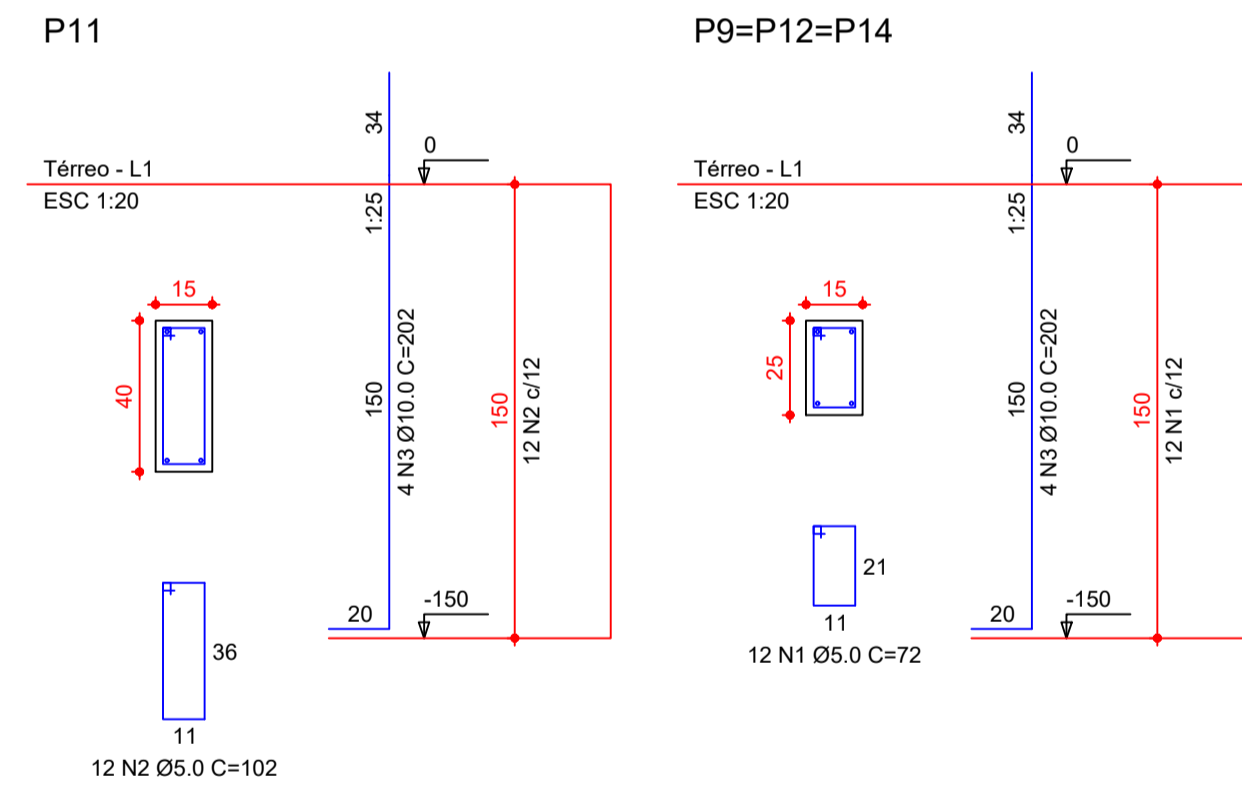
RELAÇÃO DO AÇO

AÇO	N	DIAM	Q	UNIT (cm)	C.TOTAL (cm)
60	1	5.0	111	72	7992
50	2	5.0	37	102	3774
50	3	10.0	16	451	7216

RESUMO DO AÇO

AÇO	DIAM	C.TOTAL (m)	PESO+10% (kg)
CA50	10.0	72.2	49.0
CA60	5.0	118.4	20.1
PESO TOTAL			
CA50		49.0	
CA60		20.1	

Vol. concreto total = 0.78 m³
 Área de forma total = 15.85 m²
 fck = 250.00 kgf/cm²



RELAÇÃO DO AÇO

AÇO	N	DIAM	Q	UNIT (cm)	C.TOTAL (cm)
60	1	5.0	36	72	2592
50	2	5.0	12	102	1224
50	3	10.0	16	202	3232

RESUMO DO AÇO

AÇO	DIAM	C.TOTAL (m)	PESO+10% (kg)
CA50	10.0	32.3	21.9
CA60	5.0	38.4	6.5
PESO TOTAL			
CA50		21.9	
CA60		6.5	

Vol. concreto total = 0.26 m³
 Área de forma total = 5.25 m²
 fck = 250.00 kgf/cm²

Observações:
 Solo compactado sobre a sapata com peso específico > 1400.00 kgf/m³.
 Antes da concretagem dos elementos do superior, verificar o posicionamento dos chumbadores

REVISÃO	POR	DATA	OBSERVAÇÕES
00	-	03/05/2022	EMIÇÃO INICIAL

PROJETO ESTRUTURAL

Local: Av. Giruá, nº 1370, Centro - Porto dos Gaúchos - MT Revisão: **00**

Prancha: Pav. Superior
 Detalhamento pilares e vigas Responsáveis Técnicos:

Obra: Rodoviária Engº Ivo Wolff Neto
 CREA 2207289460

Proprietário: Prefeitura Municipal de Porto dos Gaúchos
 CNPJ: 03.204.187/0001-33 Data: 03/05/2022 Folha/n. folha: 05/05