

### Painel: QPLF

Localização: Sala Preparo  
 Fornecimento de: MED  
 Montagem: Embutido

Tensão de entrada: 127V/220V  
 Nº Fases: 1  
 Nº Fiação: 3

Tipo de rede elétrica:  
 Disjuntor de entrada: 100 A  
 Corrente de entrada:

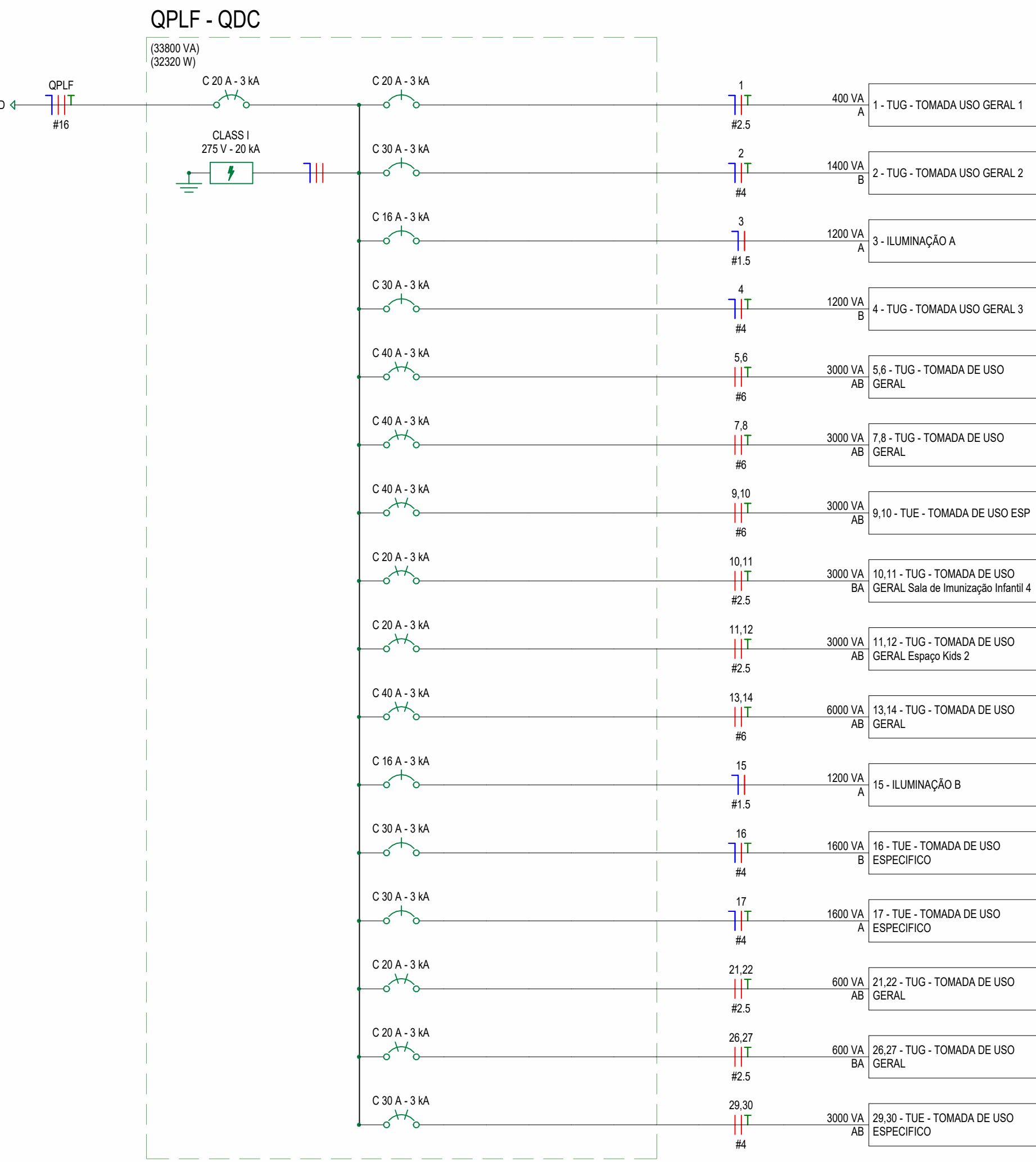
Observações:

Nº Circuito	Nome do circuito	Disjuntor	Nº Fase	A	B
1	TUG - TOMADA USO GERAL 1	20 A	1	400 VA	
2	TUG - TOMADA USO GERAL 2	30 A	1		1400 VA
3	ILUMINAÇÃO A	16 A	1	1200 VA	
4	TUG - TOMADA USO GERAL 3	30 A	1		1200 VA
5	TUG - TOMADA DE USO GERAL	40 A	2	1500 VA	1500 VA
7	TUG - TOMADA DE USO GERAL	40 A	2	1500 VA	1500 VA
9	TUG - TOMADA DE USO GERAL	40 A	2	1500 VA	1500 VA
11				1500 VA	1500 VA
12					1500 VA
13	TUG - TOMADA DE USO GERAL	40 A	2	3000 VA	
14	ILUMINAÇÃO B	16 A	1	1200 VA	3000 VA
16	TUE - TOMADA DE USO ESPECIFICO	30 A	1		1600 VA
17	TUE - TOMADA DE USO ESPECIFICO	30 A	1		1600 VA
21	TUG - TOMADA DE USO GERAL	20 A	2	300 VA	300 VA
22					300 VA
23					
24					
25					
26	TUG - TOMADA DE USO GERAL	20 A	2	300 VA	300 VA
27					
28					
29	TUE - TOMADA DE USO ESPECIFICO	30 A	2	1500 VA	1500 VA
30					
				<b>Carga total:</b>	<b>17000 VA</b>
				<b>Corrente total:</b>	<b>154 A</b>

Legenda:

Classificação de carga	Carga instalada	Fator de demanda	Carga estimada	Totais do painel
TUG - TOMADA DE USO GERAL	24700 VA	66.00%	16302 VA	Carga instalada: 33800 VA Carga estimada: 21417 VA Corrente instalada: 154 A Corrente estimada: 97 A
ILUMINAÇÃO	2400 VA	86.00%	2064 VA	
Iluminação+TUGs (Residencial)	5500 VA	45.00%	2475 VA	
TUEs (Residencial)	1200 VA	48.00%	576 VA	

Observações:



### 1 Elétrica

1 : 35

Tabela de multi-categorias

Contagem	Descrição
25	2 Tomadas + Interruptor
24	Caixa Octogonal
2	Interruptor Paralelo + Tomada
3	Interruptor simples + 1 tomada 10A
1	Interruptor Simples + Interruptor Paralelo
1	Quadro de Distribuição 32 Disjuntores, de embutir, fabricado em PVC antichamas, com barramento de terra e neutro, porta branca, dimensões 350x379x78,7mm.
6	Tomada 10A + Tomada 20A
15	Tomada montada

Tabela de condutas

Comprimento	Família e tipo
239,35	Condute sem conexões; PVC Flixível Corrugado

### 2 {3D}



WireInConduit Diagram Circuitos elétricos

Panel	Número do circuito	Nome da carga	Proteção do circuito	Corrente aparente	Tipo de fiação	Tamanho da fiação	DI Current	DI Type	DI Short Circuit	
		<não nomeado>	MED	125 A	153.64 A	Fio de cobre com isolamento PVC	2-#35 mm, 1-#35 mm, 1-#25 mm	20 A	C	2 kA
			QDC	100 A	153.64 A	Fio de cobre com isolamento PVC	2-#25 mm, 1-#25 mm, 1-#16 mm	20 A	C	2 kA
QPLF	1	TUG - TOMADA USO GERAL 1	20 A	3.15 A	Fio de cobre com isolamento PVC	1-#2.5 mm, 1-#2.5 mm, 1-#2.5 mm	20 A	C	2 kA	
QPLF	2	TUG - TOMADA USO GERAL 2	30 A	11.02 A	Fio de cobre com isolamento PVC	1-#4 mm, 1-#4 mm, 1-#4 mm	30 A	C	2 kA	
QPLF	3	ILUMINAÇÃO A	16 A	9.45 A	Fio de cobre com isolamento PVC	1-#1.5 mm, 1-#1.5 mm, 1-#1.5 mm	16 A	C	2 kA	
QPLF	4	TUG - TOMADA USO GERAL 3	30 A	9.45 A	Fio de cobre com isolamento PVC	1-#4 mm, 1-#4 mm, 1-#4 mm	30 A	C	2 kA	
QPLF	5,6	TUG - TOMADA DE USO GERAL	40 A	13.64 A	Fio de cobre com isolamento PVC	2-#6 mm, 1-#6 mm	40 A	C	2 kA	
QPLF	7,8	TUG - TOMADA DE USO GERAL	40 A	13.64 A	Fio de cobre com isolamento PVC	2-#6 mm, 1-#6 mm	40 A	C	2 kA	
QPLF	9,10	TUG - TOMADA DE USO GERAL	40 A	13.64 A	Fio de cobre com isolamento PVC	2-#6 mm, 1-#6 mm	40 A	C	2 kA	
QPLF	10,11	TUG - TOMADA DE USO GERAL Sala de Imunização Infantil 4	20 A	13.64 A	Fio de cobre com isolamento PVC	2-#2.5 mm, 1-#2.5 mm	20 A	C	2 kA	
QPLF	11,12	TUG - TOMADA DE USO GERAL Espelho Kids 2	20 A	13.64 A	Fio de cobre com isolamento PVC	2-#2.5 mm, 1-#2.5 mm	20 A	C	2 kA	
QPLF	13,14	TUG - TOMADA DE USO GERAL	40 A	27.27 A	Fio de cobre com isolamento PVC	2-#6 mm, 1-#6 mm	40 A	C	2 kA	
QPLF	15	ILUMINAÇÃO B	16 A	9.45 A	Fio de cobre com isolamento PVC	1-#1.5 mm, 1-#1.5 mm, 1-#1.5 mm	16 A	C	2 kA	
QPLF	16	TUE - TOMADA DE USO ESPECIFICO	30 A	12.60 A	Fio de cobre com isolamento PVC	1-#4 mm, 1-#4 mm, 1-#4 mm	30 A	C	2 kA	
QPLF	17	TUE - TOMADA DE USO ESPECIFICO	30 A	12.60 A	Fio de cobre com isolamento PVC	1-#4 mm, 1-#4 mm, 1-#4 mm	30 A	C	2 kA	
QPLF	21,22	TUG - TOMADA DE USO GERAL	20 A	2.73 A	Fio de cobre com isolamento PVC	2-#2.5 mm, 1-#2.5 mm	20 A	C	2 kA	
QPLF	26,27	TUG - TOMADA DE USO GERAL	20 A	2.73 A	Fio de cobre com isolamento PVC	2-#2.5 mm, 1-#2.5 mm	20 A	C	2 kA	
QPLF	29,30	TUE - TOMADA DE USO ESPECIFICO	30 A	13.64 A	Fio de cobre com isolamento PVC	2-#4 mm, 1-#4 mm	30 A	C	2 kA	

### 3 QPLF

1 : 50

### Fiação

Tipo de fiação	Tamanho da fiação	Fiação	Comprimento
Fio de cobre com isolamento PVC	1.5	Preto	116.36
Fio de cobre com isolamento PVC	1.5	Azul Claro	78.38
Fio de cobre com isolamento PVC	1.5	Amarelo	73.97
Fio de cobre com isolamento PVC	2.5	Preto	108.22
Fio de cobre com isolamento PVC	2.5	Vermelho	85.09
Fio de cobre com isolamento PVC	2.5	Azul Claro	28.25
Fio de cobre com isolamento PVC	2.5	Verde	27.38
Fio de cobre com isolamento PVC	4	Preto	208.94
Fio de cobre com isolamento PVC	4	Vermelho	8.35
Fio de cobre com isolamento PVC	4	Azul Claro	200.59
Fio de cobre com isolamento PVC	4	Verde	145.73
Fio de cobre com isolamento PVC	6	Preto	45.91
Fio de cobre com isolamento PVC	6	Vermelho	45.91
Fio de cobre com isolamento PVC	6	Verde	40.48

### CENTRO MUNICIPAL DE IMUNIZAÇÃO

Prefeitura Municipal de Porto dos Gaúchos  
 CNPJ: 03.204.187/0001-33  
 www.portodosgauchos.mt.gov.br

Assinaturas:

Ramon Abraão de Paula  
 Engenheiro Civil  
 CREA-SP/50772107

Vanderlei Antonio de Abreu  
 Prefeito Municipal  
 03.204.187/0001-33

Carimbo/Aprovação

PROJETO ELÉTRICO

Número do projeto: 0001  
 Data: 30/11/2022  
 Desenho: Ramon Abraão de Paula  
 Resonsável: Ramon Abraão de Paula

0001  
 30/11/2022  
 Ramon Abraão de Paula  
 Escala: Como indicado

**A104**