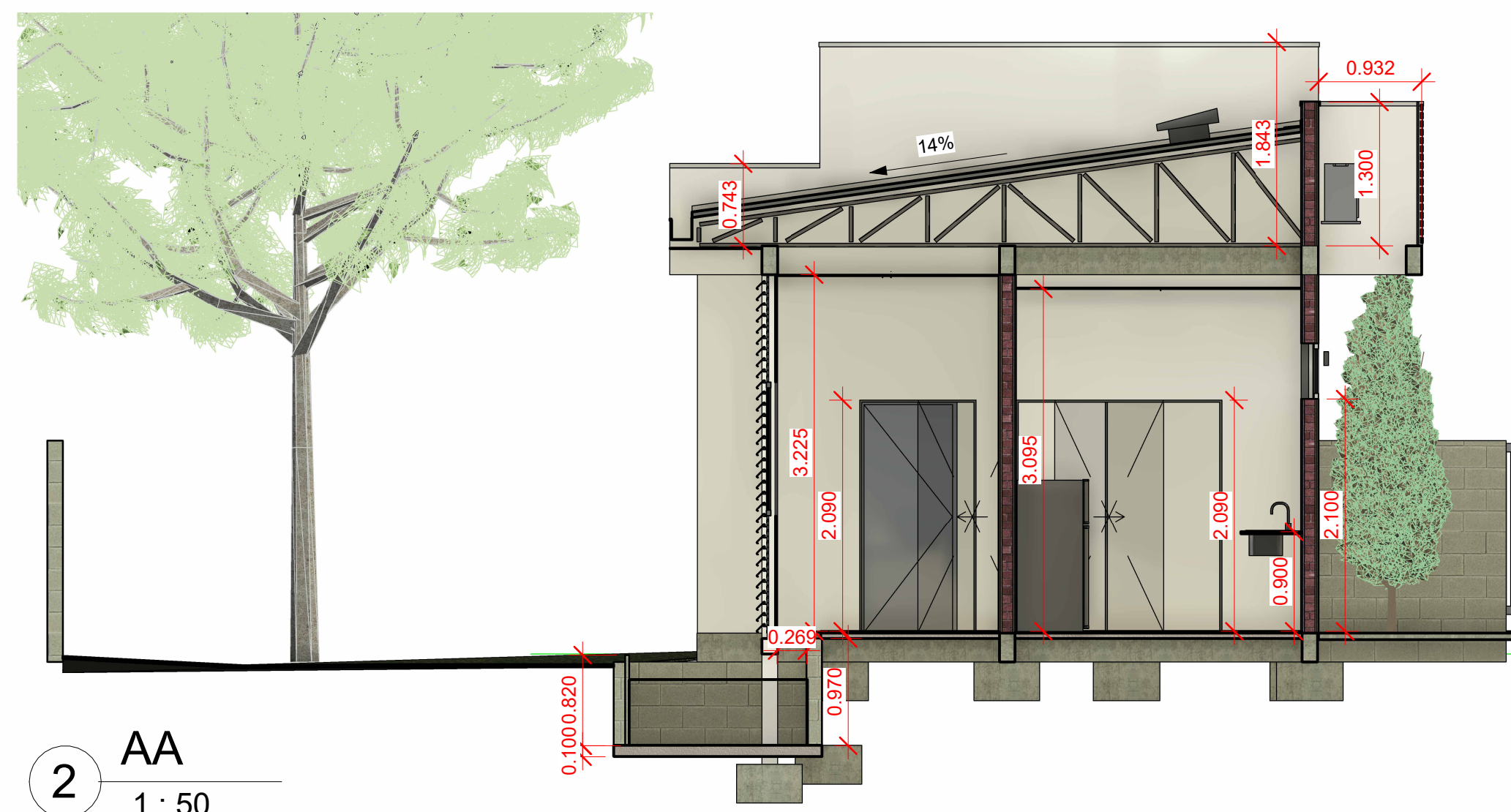


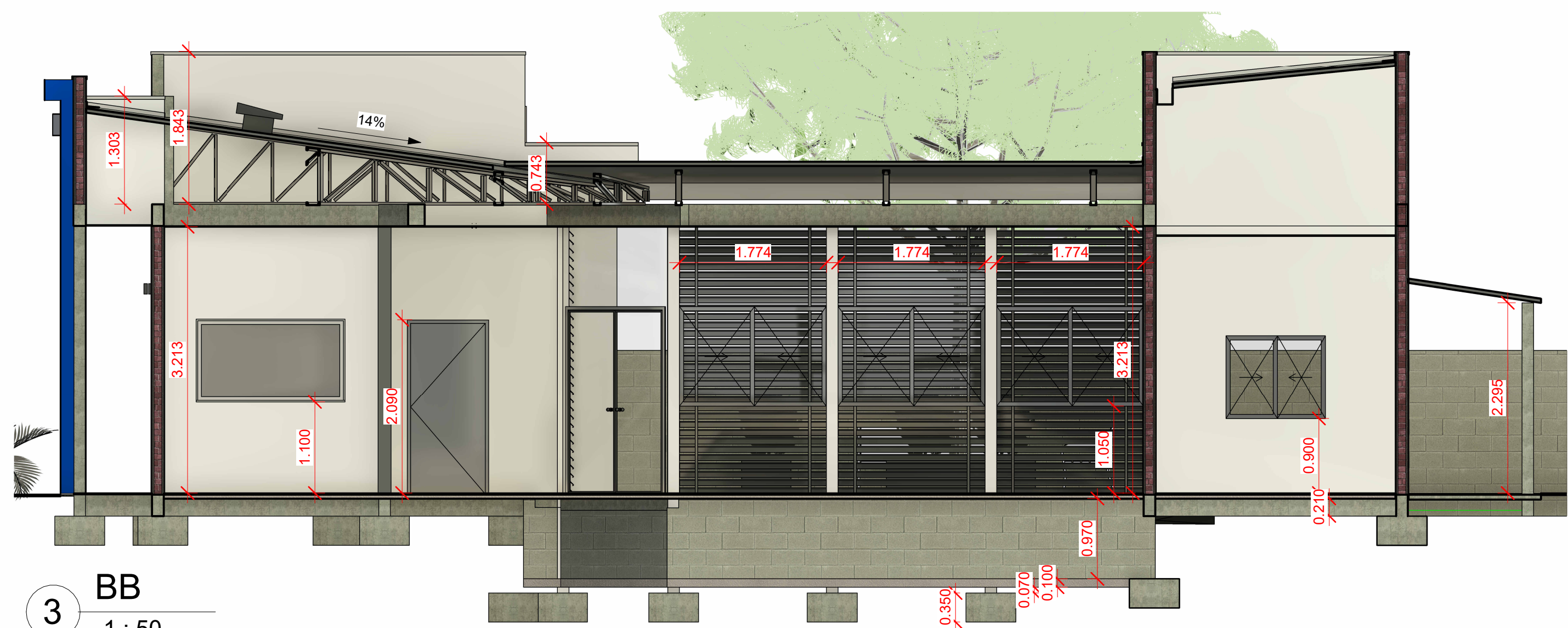
1 Piso Acabado
1 : 50



2 AA
1 : 50



4 VISTA 3D
1 : 1



3 BB
1 : 50

MARCA	MODELO
JC-1	Janela de Correr 2F - 177x120 2
JC-2	Janela de Correr 2F - 177x120
JC-3	Janela de Correr 2F - 177x120
JC-4	Janela de Correr 2F - 177x120
JC-5	Janela de Correr 2F - 120x100
JC-6	Janela de Correr 2F - 150x50
JMA-1	Janela Maxin-Ar 60x40
JMA-2	Janela Maxin-Ar 60x40
JMA-3	Janela Maxin-Ar 60x40
JMA-4	Janela Maxin-Ar 60x40
JMA-5	Janela Maxin-Ar 90x140
JMA-6	Janela Maxin-Ar 90x140
JP-1	Janela Painel de Vidro - 180 x 100

MARCA	MODELO
PA2-1	Porta de Abrir 2F Pivotante C/ Bandeira
PA2-2	Porta de Abrir Alumínio - 80
PA2-5	Porta Alçapão Alumínio - 70 x 100
PA2-6	Porta Alçapão Alumínio - 70 x 100
PA80-2	Porta de Abrir Alumínio - 80
PA90-1	Porta de Abrir Alumínio - 90
PA90-2	Porta de Abrir Alumínio - 90
PC2-1	Porta de Correr 2 Folhas
PC2-2	Porta de Correr 2 Folhas
PC2-3	Porta de Correr 2 Folhas
PC4-1	Porta de Correr 4 Folhas - Entrada
PC80-1	Porta de Correr 1 Folha - 80
PC90-1	Porta de Correr 1 Folha - 90
PC90-2	Porta de Correr 1 Folha - 90
PC90-3	Porta de Correr 1 Folha - 90
PC90-4	Porta de Correr 1 Folha - 90
PC90-5	Porta de Correr 1 Folha - 90

NOME	ÁREA
Copa	9.66 m²
Espaço Kids	6.43 m²
Lavabo	1.95 m²
Recepção e Circulação	47.80 m²
Sala de Imunização Infantil	5.05 m²
Sala de Preparo	6.71 m²
Sala Imunização Adulto	5.05 m²
WC PNE F	4.12 m²
WC PNE M	4.12 m²
Total	90.90 m²

TIPO DA PAREDE	COMENTÁRIOS	LOCAL	Área
EXTERNAS			
Parede básica: ACM	FACHADAS	EXTERNAS	29.63 m²
Parede básica: MURO 14 CM - BLOCO DE CONCRETO DE 14X19X29		EXTERNAS	131.58 m²
Parede básica: PAREDE - BLOCO CERÂMICO 9,5x14X19		EXTERNAS	91.22 m²
Parede básica: PAREDE - BLOCO CERÂMICO 9,5x14X19		EXTERNAS	7.69 m²
Parede básica: PAREDE - BLOCO CERÂMICO 9,5x14X19	PLATIBANDA	EXTERNAS	112.30 m²
Parede básica: PAREDE LAGO 14 CM - BLOCO DE CONCRETO DE 14X19X29		EXTERNAS	20.09 m²
Parede básica: Parede Vidraça		EXTERNAS	20.19 m²
Parede cortina: Painel Ripado Metalon	PLATIBANDA	EXTERNAS	11.85 m²
INTERNAS			
Parede básica: PAREDE - BLOCO CERÂMICO 9,5x14X19		INTERNAS	90.92 m²
Parede básica: PAREDE - BLOCO CERÂMICO 9,5x14X19		INTERNAS	12.91 m²
Parede básica: PAREDE DRYWALL MONTANTE 90		INTERNAS	10.45 m²
Total geral			538.85 m²

TIPO	ÁREA	VOLUME
BANCADAS MARMORE - PIAS	2.36 m²	0.05 m³
CALÇADAS EXTERNAS	236.52 m²	14.19 m³
CONCRETO ARMADO FUNDO LAGO (10CM)	18.35 m²	1.83 m³
CONTRA PISO + PONTE (5CM)	94.04 m²	4.70 m³
GRAMA TAPETE	87.82 m²	1.76 m³
LAJE UNIDIRECIONAL (CAIXAS D'ÁGUA)	16.09 m²	1.93 m³
PISO PORCELANATO 60 X 60 + PONTE	100.83 m²	1.11 m³
Total	556.01 m²	25.57 m³

TIPO	Área
Forro Drywall	105.61 m²
Total	105.61 m²

Nome do projeto

Prefeitura Municipal de Porto dos Gaúchos
CNPJ: 03.204.187/0001-33
www.portodosgauchos.mt.gov.br

Assinaturas:

Ramon Abraão de Paula
Engenheiro Civil
CREA-SP 5070772107

Vanderlei Antonio de Abreu
Prefeito Municipal
03.204.187/0001-33

Carimbo/Aprovação

Projeto Arquitetônico

Número do projeto: 0001
Data: _____ Data de emissão: _____
Desenho: Renato Castilho
Resonsável: Ramon Abraão de Paula Escala: A101 Como indicado