

Relação do aço

V4	V5	V6
V7	V8	V9
V10	V11	V12
V13	V14	V15
V16	V17	V18
V19	V20	

AÇO	N	DIAM	Q	UNIT (cm)	C.TOTAL (cm)
CA60	1	5.0	2	295	590
	2	5.0	771	62	47802
	3	5.0	2	530	1060
	4	5.0	2	309	618
	5	5.0	112	82	9184
	6	5.0	2	293	586
	7	5.0	2	225	450
CA50	8	6.3	2	767	1534
	9	6.3	2	1135	2270
	10	6.3	2	256	512
	11	6.3	2	929	1858
	12	6.3	2	869	1738
	13	6.3	2	352	704
	14	6.3	2	376	752
	15	6.3	2	643	1286
	16	6.3	4	74	296
	17	6.3	2	737	1474
	18	6.3	2	978	1956
	19	6.3	2	350	700
	20	6.3	1	110	110
	21	6.3	1	170	170
	22	6.3	2	923	1846
	23	6.3	2	522	1044
	24	6.3	2	146	292
	25	6.3	2	145	290
	26	6.3	6	1139	6834
	27	6.3	6	424	2544
	28	6.3	2	441	882
	29	6.3	2	244	488
	30	6.3	2	275	550
	31	6.3	4	509	2036
	32	6.3	2	525	1050
	33	6.3	4	317	1268
	34	6.3	2	340	680
	35	6.3	2	451	902
	36	6.3	2	540	1080
	37	6.3	2	440	880
	38	6.3	2	339	678
	39	6.3	2	432	864
	40	8.0	1	145	145
	41	8.0	2	883	1766
	42	8.0	2	788	1576
	43	8.0	2	163	326
	44	8.0	1	260	260
	45	8.0	2	509	1018
	46	8.0	2	434	868
	47	10.0	1	198	198
	48	10.0	1	166	166
	49	10.0	2	577	1154

Resumo do aço

AÇO	DIAM	C.TOTAL (m)	PESO + 10 % (kg)
CA50	6.3	395.7	106.5
	8.0	59.6	25.9
	10.0	15.2	10.3
CA60	5.0	602.9	102.2
PESO TOTAL			
CA50	142.7		
CA60	102.2		

Vol. de concreto total (C-25) = 3.87 m³  
Área de forma total = 78.94 m²

Relação do aço

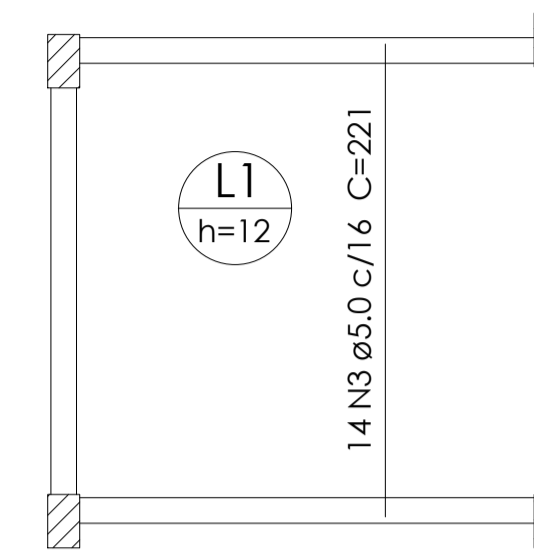
Positivos X Positivos Y V21

AÇO	N	DIAM	Q	UNIT (cm)	C.TOTAL (cm)
CA60	1	5.0	86	62	5332
	2	5.0	13	234	3042
	3	5.0	14	221	3094
CA50	4	6.3	2	1139	2278
	5	6.3	2	180	360
	6	6.3	2	129	258
	7	6.3	2	1148	2296

Resumo do aço

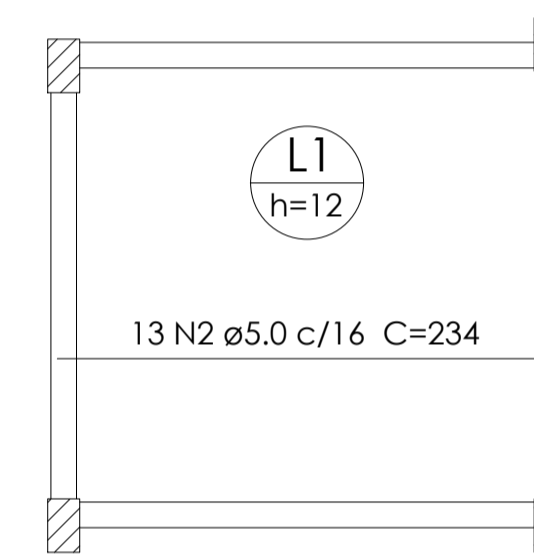
AÇO	DIAM	C.TOTAL (m)	PESO + 10 % (kg)
CA50	6.3	52	14
CA60	5.0	114.7	19.4
PESO TOTAL			
CA50	14		
CA60	19.4		

Vol. de concreto total (C-25) = 0.87 m³  
Área de forma total = 11.48 m²




Armação positiva das lajes do pavimento Térreo (Eixo Y)

escala 1:50



Armação positiva das lajes do pavimento Térreo (Eixo X)

escala 1:50



PREFEITURA MUNICIPAL DE

## PORTO DOS GAÚCHOS

PROJETO: Construção UDR

ENDEREÇO: Prefeitura Municipal - Praça Leopoldina Wilke

PROPRIETÁRIO: MUNICÍPIO DE PORTO DOS GAÚCHOS

DATA

03/09/2020

FOLHA

### Est14-17

RESPONSÁVEL TÉCNICO

EVELIN LUANI MONTAGNA

ENGENHEIRA CIVIL

CREA-MT 03125

PROPRIETÁRIO

PREFEITURA MUNICIPAL DE PORTO DOS GAÚCHOS

CNPJ: 03.204.187/0001-33